

SMDocs Lite

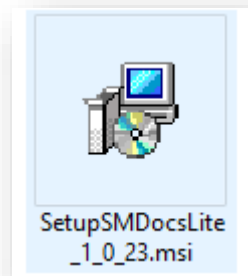
Инструкция по установке программного обеспечения.

Оглавление

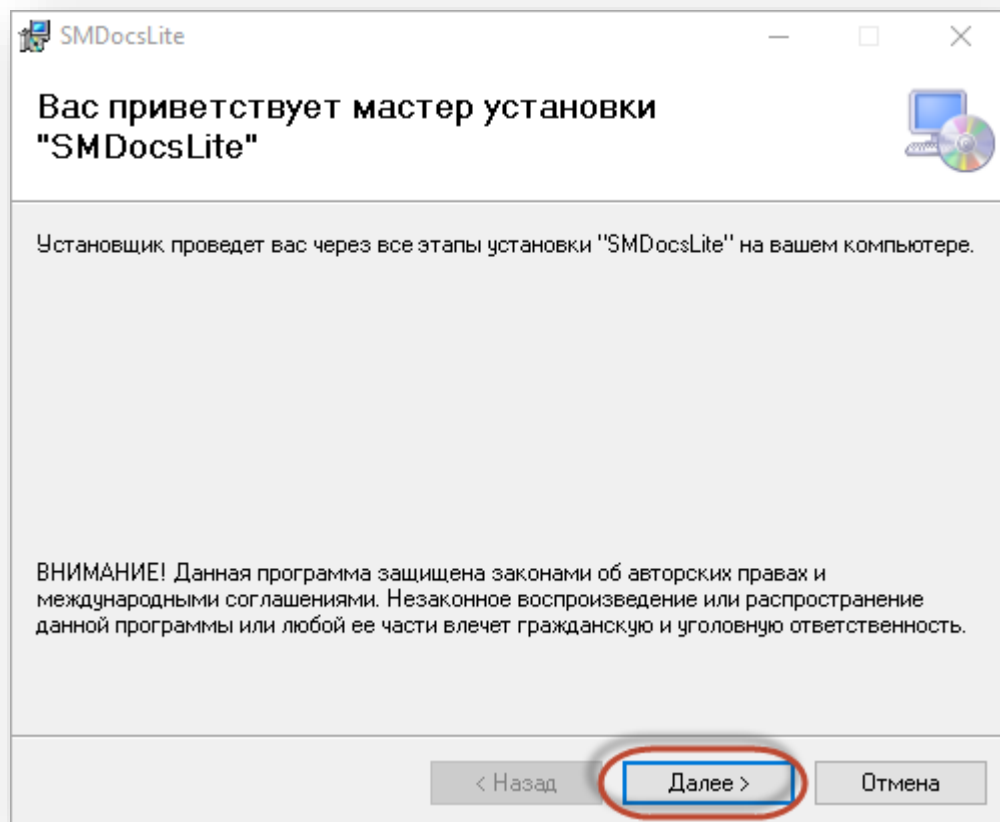
Установка экземпляра.....	3
---------------------------	---

Установка экземпляра

Для установки программы **SMDocs Lite** необходимо запустить инсталлятор (файл формата .msi).



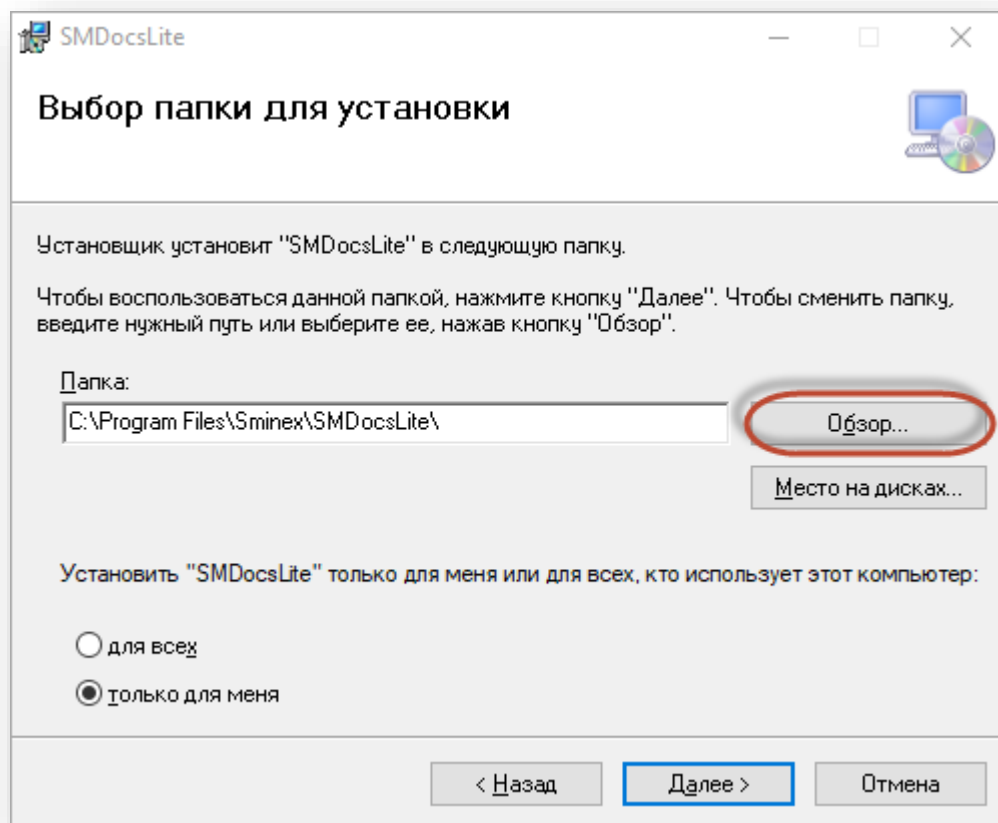
Откроется форма мастера установки «SMDocs Lite»:



Для продолжения установки программы нажмите на кнопку «**Далее**».

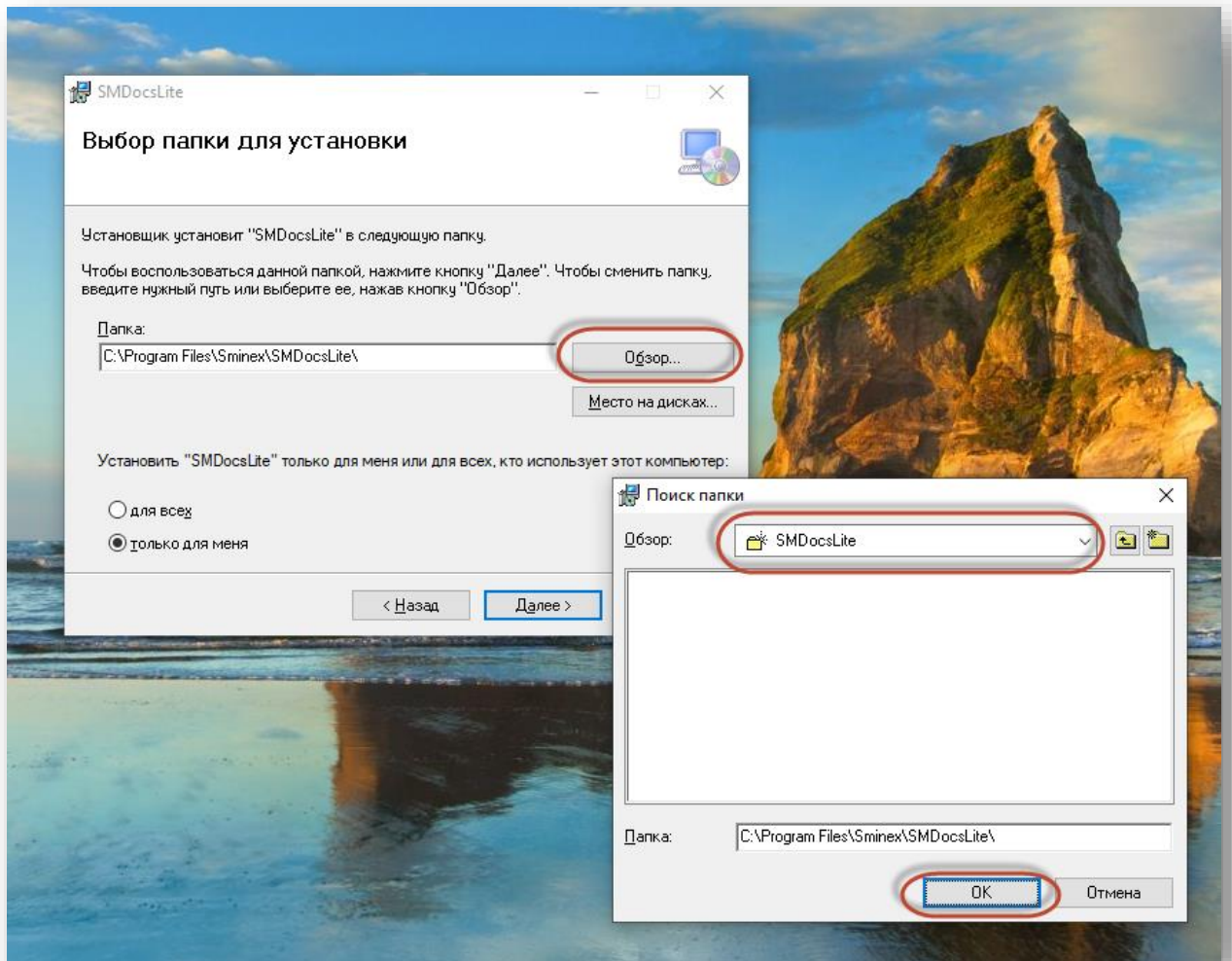
Откроется форма выбора папки на локальном компьютере для размещения программы.

Для того, чтобы выбрать место размещения программы нажмите на кнопку «**Обзор**»:

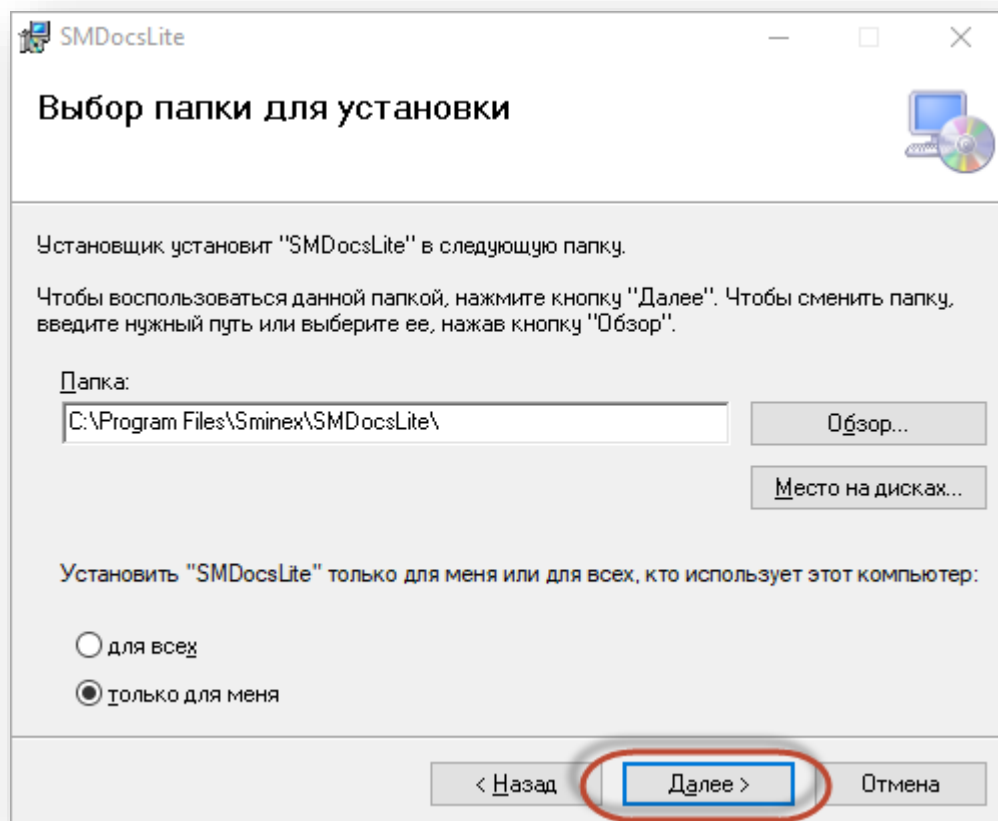


Откроется окно для выбора папки на компьютере пользователя.

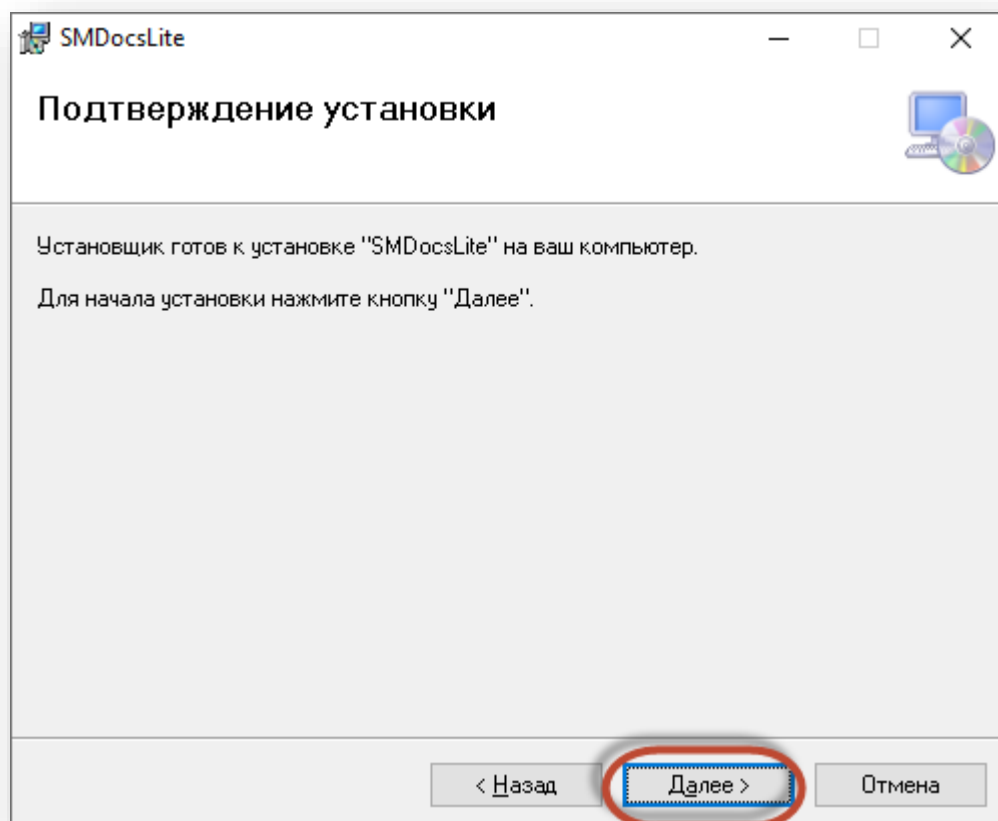
После выбора месторасположения программы нажмите на кнопку «**Ок**». Окно для выбора папки закроется.



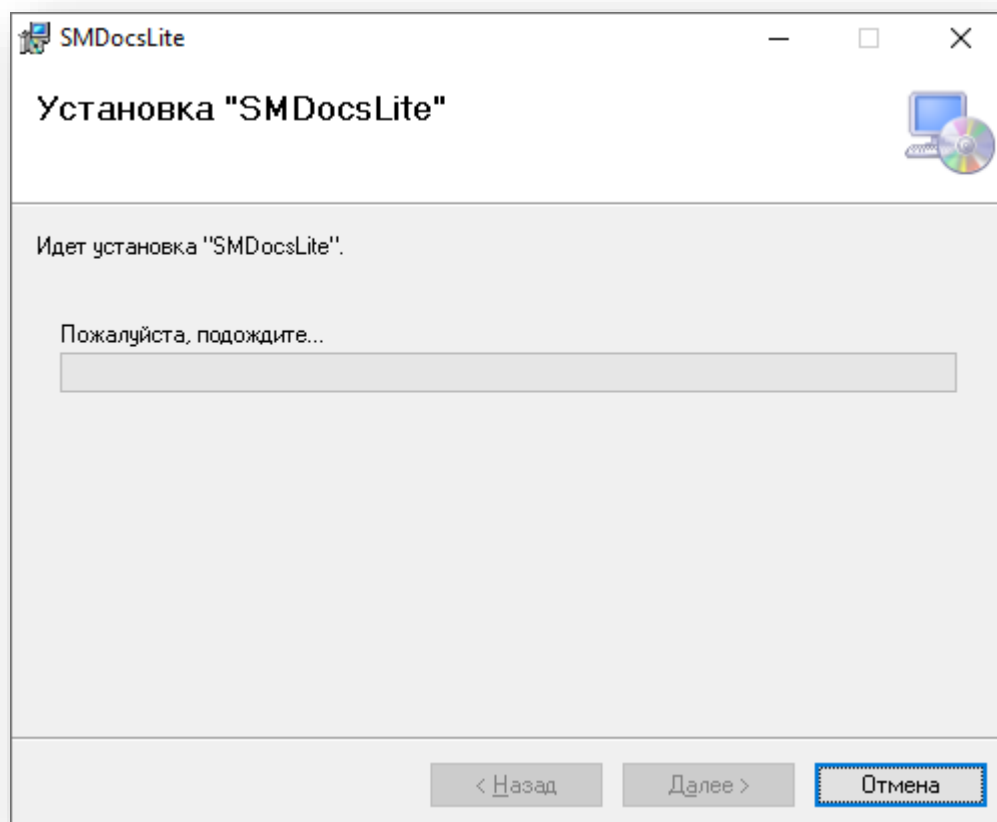
На форме выбора папки, нажмите на кнопку «Далее».



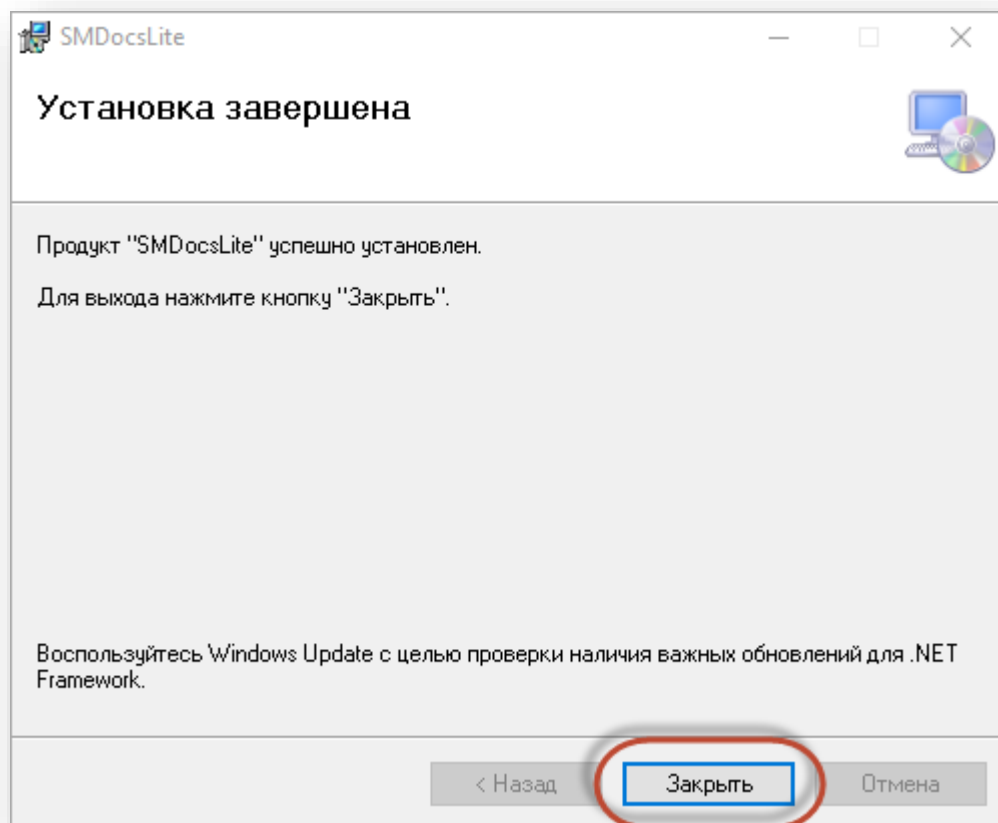
На форме подтверждения установки нажмите на кнопку «Далее»:



Будет запущен процесс установки программы:



После завершения установки программы на форме инсталлятора нажмите на кнопку «Закреть».



На рабочем столе появится ярлык программы:

